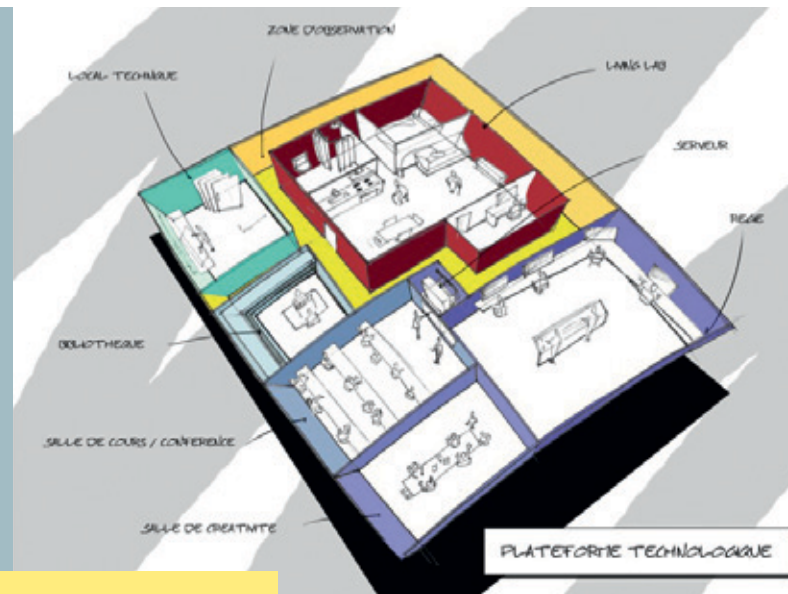


L'i2ml est la fondation partenariale de l'université de Nîmes. Elle a pour objectif de faire émerger une nouvelle filière économique autour du maintien à domicile des personnes âgées, et plus largement du **bien-vieillir**, en Région Languedoc-Roussillon.



Un programme d'actions articulé autour de 3 volets complémentaires

1

Développement économique : animation d'un cluster « Longévité » et accompagnement des entreprises

L'objectif est d'accompagner les acteurs de la longévité dans la conception de produits et services innovants, sur la thématique du bien-vieillir. L'i2ml accompagne ces innovations dans l'expérimentation de nouvelles solutions, notamment grâce à son outil **Living Lab** (appartement expérimental), spécialisé sur **l'habitat et l'autonomie des seniors**, à disposition des entreprises, des étudiants et des chercheurs. L'i2ml propose en parallèle des recommandations (design, ergonomie, psychologie) pour améliorer l'utilisabilité, l'usage ou encore l'acceptabilité des solutions développées.

2

Appui à la formation et à la valorisation de la recherche académique

En collaboration avec ses partenaires locaux (UNIMES, École des Mines d'Alès, IUT de Nîmes...), l'i2ml contribue à la **création de nouvelles formations** sur les métiers de la « Longévité » ainsi qu'à la **valorisation des travaux** issus de l'Enseignement Supérieur et de la Recherche.

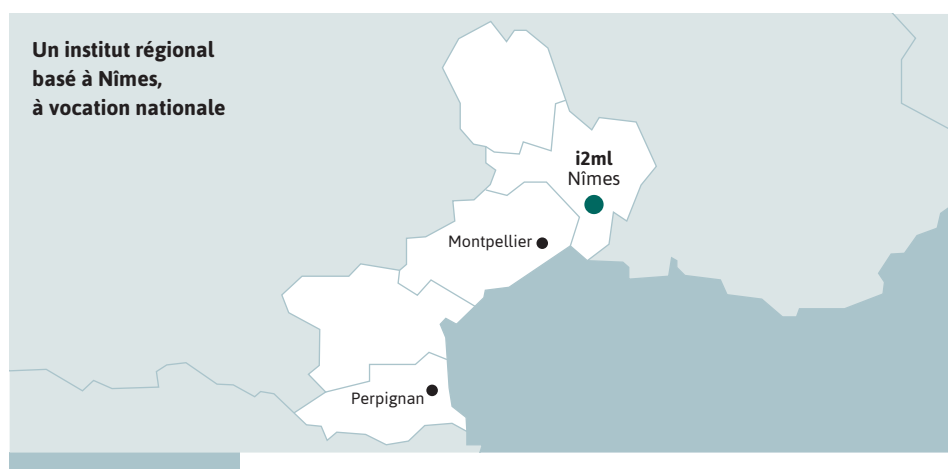
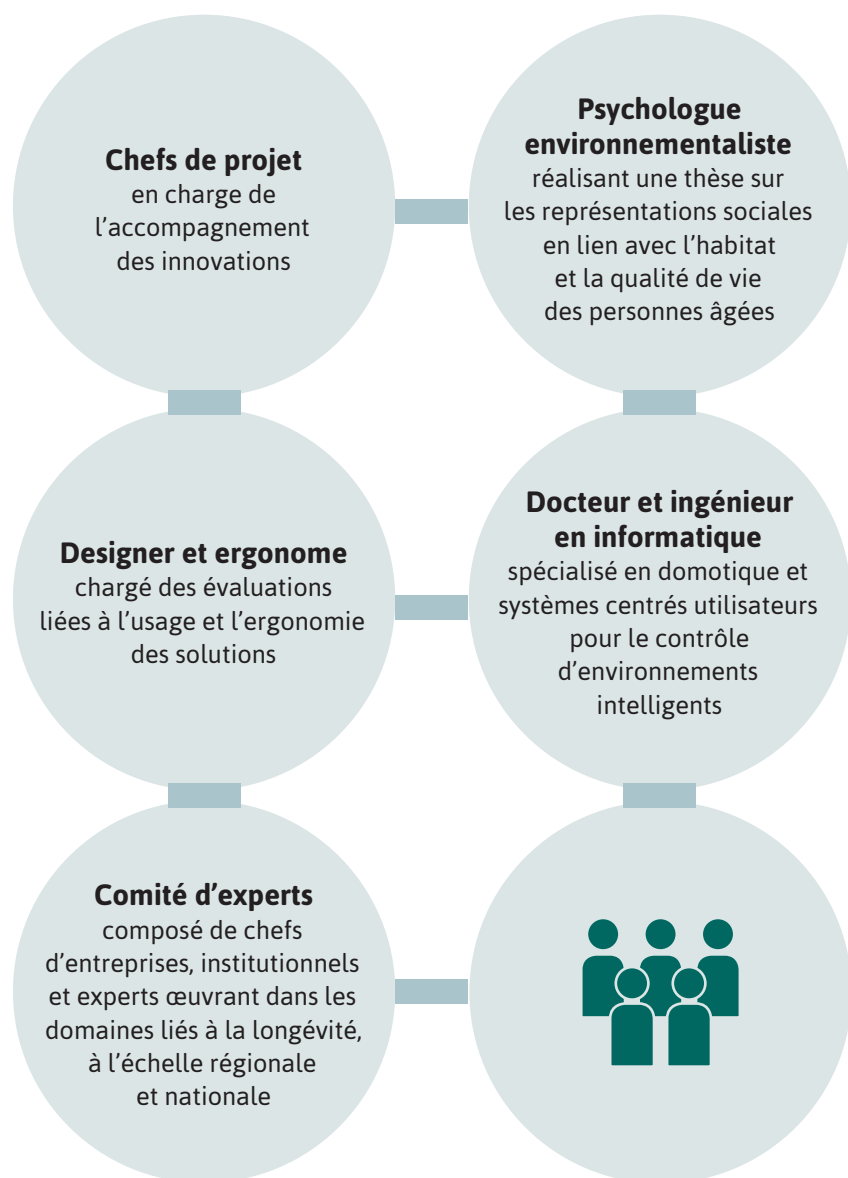
3

Animations sociales

L'i2ml organise, en partenariat avec des acteurs publics ou privés, des **opérations de sensibilisation et de prévention** à destination des seniors et des décideurs sur des thématiques telles que les risques dans l'habitat, la conduite automobile des seniors, la problématique alimentaire pour le public Alzheimer, la prévention de la dépendance, etc.



Une équipe pluridisciplinaire et complémentaire



Coordonnées

Fondation i2ml
Bâtiment l'Altis
165 rue Philippe Maupas
30000 Nîmes

www.i2ml.fr
Contact : Cyril Laurent
Tél. : 04 11 25 01 01
Email : cyril.laurent@i2ml.fr

Financements

La fondation i2ml est financée à 80 % par la Région Languedoc-Roussillon dans le cadre du CPER, par l'Europe au travers du dispositif FEDER et par l'Agglomération de Nîmes Métropole ainsi que par ses membres fondateurs.



Cette initiative est soutenue par le CHU de Nîmes, l'IUT de Nîmes, l'École des Mines d'Alès ou encore l'université canadienne de Sherbrooke, qui contribuent, par leur mobilisation, aux actions de la fondation.



Soutenez les actions de la fondation

Vous pouvez envoyer vos dons par chèque à l'ordre de la fondation partenariale i2ml, à l'adresse indiquée sur cette plaquette. Outre votre contribution à une œuvre d'intérêt général et sociétal, votre don vous permettra, pour les particuliers, de bénéficier d'une réduction d'impôt sur le revenu égale à 66 % du montant des versements pris dans la limite de 20 % du revenu imposable (art. 200 du code général des impôts), et pour les entreprises de prétendre à une réduction d'impôts égale à 60 % du montant des versements dans la limite de 5 pour mille du chiffre d'affaires (art. 238 bis du code général des impôts).